

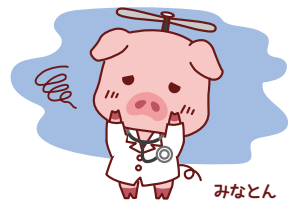


## 大腸内視鏡検査がダメでも諦めない! ～大腸CT検査と大腸カプセル内視鏡検査のご紹介～

みなさん、こんにちは! 突然ですが、  
大腸内視鏡検査について、こんなイメージを  
持って検査を敬遠されている方はいませんか?

### イメージ

下剤を飲むのが大変だなあ  
検査に時間がかかるなあ  
検査が痛くて辛そうだなあ  
恥ずかしい

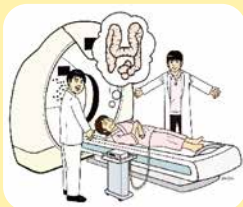


みなとん

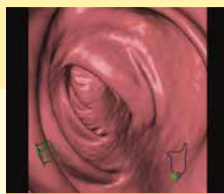
日本では、大腸がんの罹患率<sup>りかんりつ</sup>(ある集団で新たに診断されたがんの数を、その集団のその期間の人口で割った値)・死亡率は、未だ減少傾向にありません。大腸がんにならないために、さらに大腸がんが理由で死亡しないためには、便潜血検査を毎年もしくは隔年で受診し、異常を指摘された場合は、大腸内視鏡検査による精密検査を受けることが重要な策となります。大腸内視鏡検査を受けて癌の前段階であるポリープが見つければ、それを切除することで大腸がんの罹患予防になり、例え大腸がんが見つかったとしても、進行が早い段階で見つければ癌を根治することも可能です。しかし、**日本では便潜血検査で異常を指摘されたとしても実際には、大腸内視鏡検査を受ける人は多くないと言われて**います。

そこで今回は、大腸内視鏡検査に代わる2つの検査をご紹介します。

### 大腸CT検査



お尻(肛門)から空気(実際は二酸化炭素)を注入し、大腸を膨らませた後にCT撮影を行う検査です。コンピューターにより、あたかも大腸内視鏡検査を受けているようなパッチャルな内視鏡の画像が作成され、それにより大腸内視鏡検査と同等に病気が発見されるものです。



大腸CT検査の画像

#### 特徴

- 検査時間 10～15分程度と短時間
- 検査前の下剤の服用量が少ない  
(大腸内視鏡検査2L  
⇔大腸CT検査600～800ml)
- お尻から空気を注入するだけで、痛みが少ない  
※検査の負担・苦痛が少ないことから、**特に高齢の方には最適な検査と思われます。**
- 検査は、保険適用です。

### 大腸カプセル内視鏡検査



写真のような小型のカプセル型の内視鏡を飲むだけで、あとは自動的にカプセル化された内視鏡が大腸の中を写真撮影していきます。

←長さ31.5mm、直径11.6mm

#### 特徴

- 下剤の服用量が多い(大腸内視鏡検査の約2倍)
- カプセルを飲むだけで良いため、検査による苦痛がない
- 保険の適用は、何らかの理由で大腸内視鏡検査の実施が困難とされる方のみです。

※料金についての詳細は、お問い合わせください。



便潜血検査で異常を指摘された方や血便、排便異常がある方で、何らかの理由で大腸内視鏡検査をためらっている方がいましたら、今回の大腸CT検査もしくは大腸カプセル内視鏡検査を代わりに受けていただくことをご検討ください。

消化器内科 医長 本田 徹郎

◆日本内科学会認定内科医、日本消化器内視鏡学会専門医、プライマリ・ケア連合学会指導医

# あなたのまちのお医者さん

## 天本内科医院

長崎市万才町7-1 住友生命ビル3F  
TEL:095-823-8575

天本内科医院は、興善町バス停から徒歩1分程度のところにあります。1971年（昭和46年）に天本内科医院があるビルが建設された際、検査機器の充実を図るため現在の場所に移転され、今年で46年目を迎えます。院長の天本大輔先生は、医院での診療と併せ、産業医としてもご活躍されています。診療するに当たって、地域のかかりつけ医として、患者さんが急を要する状態なのか判断し、必要であれば至急の検査を行い、状態に応じて専門の病院に紹介することが重要だとおっしゃっていました。また、患者さんの訴えを真摯に聞き、じっくり説明することを大切にされているとのことで、今回取材を通して先生とお話しさせていただきましたが、とても相談しやすく感じるとともに、患者さんお一人おひとりと真剣に向き合われていることが強く伝わってきました。受診の際は聞きたいこと、不安なことがある際は、何でも聞いてほしい」とおっしゃっていました。院内はとても落ち着いた雰囲気、スタッフの皆さんもとても優しくご対応いただきました。

**院長** 天本 大輔 先生

**診療内容** 一般内科

**診療時間** 月～金 / 9:00～13:00 14:00～18:00  
土 / 9:00～13:00

**休診日** 日・祝日・第2土曜日



## すぎやま内科・消化器科

長崎市千歳町6-1 TEL:095-847-1222  
HP:<http://sugiyama-clinic.net/>

すぎやま内科・消化器科は、若葉町バス停から徒歩1分程度のところにあります。院長の杉山英一郎先生は、医師であったお父様の背中を見て医師を志されたそうで、お父様が開業された医院を、1995年（平成7年）に引き継ぎ、今年で22年になります。開業した当初より、地域医療の充実・健康知識の啓蒙を目的に実施されている「いきいき健康教室」は、すぎやま内科・消化器科の特徴の一つで、次回で開催200回を迎えます。杉山先生は、消化器科、特に内視鏡による胃・大腸の検査等をご専門にされており、胃カメラや大腸スコープなどの各種検診の他、地域のかかりつけ医として、生活習慣病を中心とした一般内科の診療を行いつつ、通院が難しくなった方の在宅診療もされています。最近では、男女問わず、ストレス等の理由から下痢や便秘等の便通障害で悩まれている方が多いようで、その部分も力を入れて診療されているとのことでした。医院での診療以外にも、長年近隣高校の校医や長崎市介護認定審査会委員も担当されており、日々地域のためご尽力されています。毎日お忙しい先生ですが、各地を旅行し神社・仏閣を見学することがご趣味のようで、診察室には仏像のカレンダーが飾られていました。家族的な思いやりをモットーにされているという先生は、患者さんとライフパートナーでありたいとおっしゃっていました。



**院長** 杉山 英一郎 先生

**診療科目** 内科、消化器科

**診療時間** 月・火・木・金 / 9:00～12:30 14:30～18:30  
水・土 / 9:00～12:30

**休診日** 日・祝日

# お知らせ掲示板

## カザフスタン共和国医療会議所 東カザフスタン支部代表団が当院を視察しました!

一般社団法人 長崎県医師会様からのご依頼を受け、来崎された“カザフスタン共和国医療会議所 東カザフスタン支部代表団”6名が、平成29年3月22日(水)当院に視察のため来院しました。産科・婦人科の病棟をはじめ、院内各所を見学し、活発な情報交換を行いました。



### 主な視察内容

- \*産科・婦人科医師による健診や分娩に関する説明及び見学
- \*薬剤部による薬剤管理と投与に関する説明、病棟薬剤管理の様子の見学
- \*手術室等院内各所の見学



## みなさん、がん検診は受けていますか?

当院では、**各種がん検診**を実施しています。受診方法や検査内容、費用など、お気軽にご相談ください。

ご予約/お問い合わせ

窓口 **1階総合受付「健診担当」**まで  
(平日9:00~16:00)

電話 **095-822-3251(代表)**「健診担当」まで  
(平日9:00~16:00)

名称	検査内容	月	火	水	木	金
乳がん検診	視触診、マンモグラフィ、乳腺エコー	○	×	×	×	○
子宮がん検診	内診、子宮細胞診	○	○	○	○	○
大腸がん検診	便検査(2日分提出)	○	○	○	○	○
胃がん検診	上部消化管内視鏡検査	○	○	○	×	○
	胃透視	×	○	×	○	○
肺がん検診	胸部レントゲン	○	○	○	○	○
	結果説明(2週間後)	×	×	×	○	×



乳がん検診・子宮がん検診については、**マーメイド外来(土曜日、完全予約制)**をぜひご利用ください。  
検診後、精密検査の必要があると結果が出た方は、**できる限り早期に精密検査を受けていただく**ようお願いします。

ご予約/お問い合わせ  
**095-822-3251(代表)**「健診担当」まで

マーメイド外来は、**WEB予約もできます!**  
ご予約は、[こちらから](#)→



### 病院理念と基本方針

#### われらが思い(病院理念)

患者さんとそのご家族から、職員とその家族から、そして地域から信頼され、愛される病院となります。

#### 目標にむかって(基本方針)

- 1 思いやりの心を持ち、安全で質の高い医療を提供します。
- 2 地域に根ざすとともに、国際的視野をもった病院になります。
- 3 人間性豊かな医療人を育成し、医療の発展に貢献する研究を行います。
- 4 みずから考え、やりがい、喜び、誇りをもてる環境を創ります。

### 患者さんの権利と責務

#### 1. 患者さんへのお約束

- (1) 全ての人の人格や価値観などが尊重されます。
- (2) 医療者との相互の協力のもとで、公平で良質な治療を受けることができます。
- (3) 治療に関して十分な説明と情報を得た上で、それを選択または拒否することができます。
- (4) 他の医療者の意見を求めることができます。
- (5) 自己の診療記録の開示を求めることができます。
- (6) 基本的人権とプライバシーが守られます。

#### 2. 患者さんに守っていただくこと

- (1) 医療提供者に対し、自らの健康・疾病状況を正確に提供していただきます。
- (2) 自らの健康・疾病を理解し、療養に努めていただきます。
- (3) 他の患者や医療者の迷惑になる言動をしないよう配慮していただきます。
- (4) 受けた医療に対し、医療費を遅滞なくお支払いいただきます。

診療科名	備考	月	火	水	木	金
呼吸器内科		井手昇太郎 (再)	松尾 信子 (再)	澤井 豊光 (再)		澤井 豊光 (新)
		松尾 信子 (新)	吉岡寿麻子 (新)	井手昇太郎 (新)		吉岡寿麻子 (再)
呼吸器外科			井上 啓爾	平原 正隆	井上 啓爾	
心臓血管内科		中嶋 寛 (新)	武藤 成紀 (再)	中嶋 寛 (再)	福嶋/真下	中嶋 寛 (新)
		布廣 龍也 (新)	黒部 昌也 (新)	古殿真之介 (新)	武藤 成紀 (新)	布廣 龍也 (再)
		末永 英隆 (不整脈・新)	第1第3火曜日 13:30~ ペースメーカー外来		黒部 昌也 (再)	古殿真之介 (再)
心臓血管カテーテル治療科			竹下 聡 (新)	竹下 聡 (新)		福嶋 理知 (午後新患)
心臓血管外科		今回特集で 紹介した医師です。		橋詰 浩二	橋詰 浩二	
			嶋田/谷川		嶋田/谷川	
消化器内科		赤星 浩 (再)	本田 徹郎 (新)	赤星 浩 (新)	植原 亮平 (再)	植原 亮平 (新)
		市川 辰樹 (新)	市川 辰樹 *紹介のみ (再)	市川 辰樹 *紹介のみ (再)	市川 辰樹 (新)	本吉 康英 (再)
消化器外科			鬼塚 伸也	原口 正史	渡海 大隆	原口 正史
			野田 和雅			
糖尿病・代謝内科		鎌田 昭江 (連携枠の新患)		午後：鎌田昭江 専門外来	永延 佳子 (連携枠の新患)	永延 佳子 (再)
		永延 佳子 (新)	鎌田 昭江 (再)		鎌田 昭江 (再)	
血液内科		松尾 真稔 (新)		對馬 秀樹 (再)	對馬 秀樹 (新)	
脳神経内科		徳田 昌紘 (再)	六倉 和生 (新・要予約)	濱邊 順平 (新・要予約)	六倉 和生 (再)	徳田 昌紘 (新・要予約)
脳神経外科		陶山 一彦		陶山/八木		山口 将
腎臓内科	新患	岡 哲		梅根 隆介	浦松 正	橋口麻夕子
	再診	浦松 正		岡 哲	梅根 隆介	橋口麻夕子
心療内科・精神科		辻村 徹	辻村 徹	辻村 徹	辻村 徹	辻村 徹
緩和ケア外科		一瀬 浩郎		井上/一瀬		一瀬 浩郎
産科・婦人科	婦人科	小寺 宏平	中島 久良	福田 久信	小寺 宏平	中島 久良
	産科	福田/中島/平木	福田 久信	森崎慎太郎	谷川 (8:45~10:30) 福田 (10:30~)	平木 裕子
乳腺・内分泌外科		南 恵樹		南 恵樹		南 恵樹
小児科		楊井 章紀	中垣 麻里	大園恵梨子	中垣 麻里	中嶋 一寿
		得/大園	町 肇	中嶋 一寿	楊井 章紀	得 / 町
整形外科	新患	朝長 匡	朝永 育	朝長 匡	飯岡 隆	池田倫太郎
	再診	池田倫太郎	飯岡 隆	池田倫太郎	朝長 匡	朝永 育
形成外科	新・再	中野 基	長崎大学医師 受付(13:30~15:00)	長崎大学医師	中野 基	芦塚 翔子
		芦塚 翔子		中野 基 眼瞼下垂症外来(9:00~) 乳房再建専門外来(10:00~)	芦塚 翔子 (~10:30)	
放射線科	胃腸透視		福田 俊夫		福田 俊夫	
	超音波	御手洗和範	福島 文	福田 俊夫		福田 俊夫
	C T	福田/福島	御手洗和範	福島/御手洗	福田・福島	福田 俊夫
放射線治療	南 和徳	南 和徳	南 和徳	南 和徳	南 和徳	南 和徳
皮膚科	新患	東 江里夏	森崎 仁美	東 江里夏	森崎 仁美	
	再診	森崎 仁美	東 江里夏	森崎 仁美	東 江里夏	
泌尿器科	新患	竹原/城島	渡辺 淳一	渡辺/竹原 受付(10:00まで)	竹原 浩介	渡辺/城島
	再診	渡辺 淳一	竹原 浩介		渡辺 淳一	竹原 浩介
眼科		中須賀大二郎	中須賀大二郎	中須賀大二郎	中須賀大二郎	中須賀大二郎
耳鼻咽喉科	1 診	畑地 憲輔	畑地 憲輔	畑地 憲輔		畑地 憲輔
	2 診		大学医	大学医		大学医
臨床腫瘍科	午後から	峯 孝志 (再)		峯 孝志 (新)	峯 孝志 (再)	
救急科		小寺 厚志	小寺 厚志	小寺 厚志	小寺 厚志	小寺 厚志
国際外来	新・再				鬼塚 伸也	

※第1~第4土曜日は、マーメイド外来(女性専用外来)を完全予約制で行っています。

外来診療案内

- 診療時間 8:45~17:30
- 受付時間 8:30~11:00
- 休診日 日曜日、祝日、年末年始

※土曜日はマーメイド外来、透析治療のみとなります。  
※救急又は、ご予約の患者さんは上記時間外でも対応させていただきます。

面会時間

- 一般病棟 平日/13:00~20:00  
休診日/11:00~20:00
- 小児科病棟 平日/13:00~19:00  
休診日/13:00~19:00  
(NICUは全日13:00~20:00)
- 3階病棟(集中治療室) 全日/11:00~12:00  
15:00~16:00  
18:00~19:00

発行・編集

広報室

お問い合わせ

広報室

095-822-3251  
(代表)